

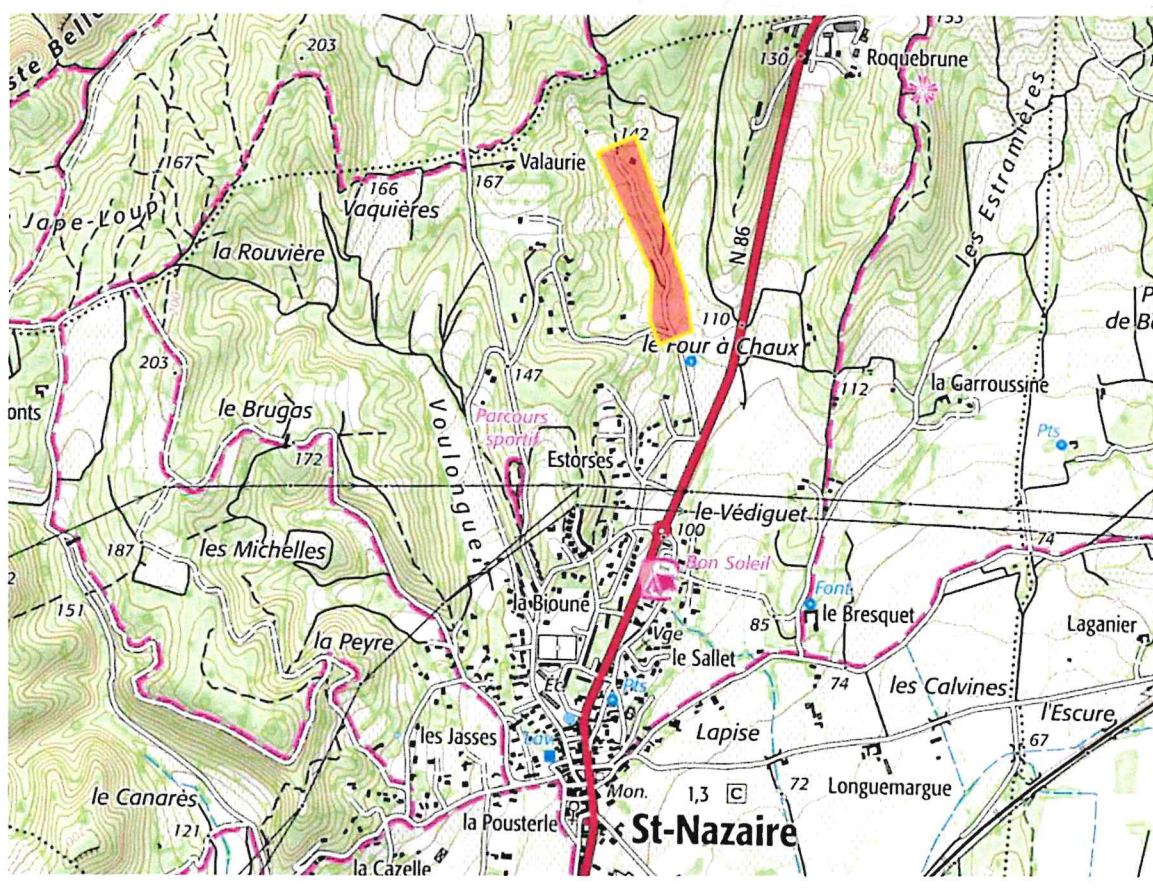


Stratégie de mise en conformité OLD

Des chemins communaux – Tranche 2

Chemin de Cade et Sorbin (510 ml)

Zone de Travaux



Description des travaux

Envoyé en préfecture le 02/02/2024

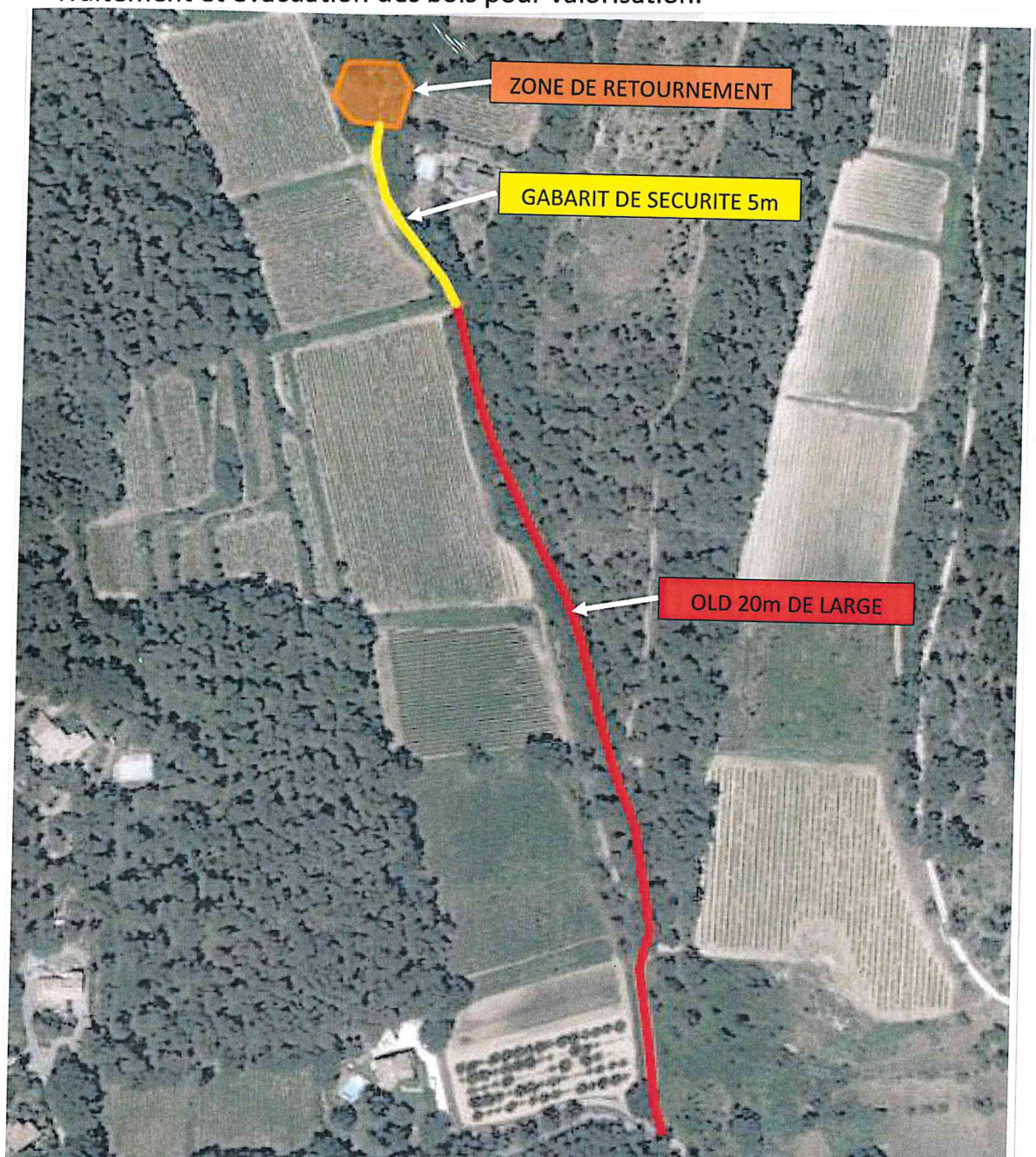
Reçu en préfecture le 02/02/2024

Publié le

sous étage arbustif et

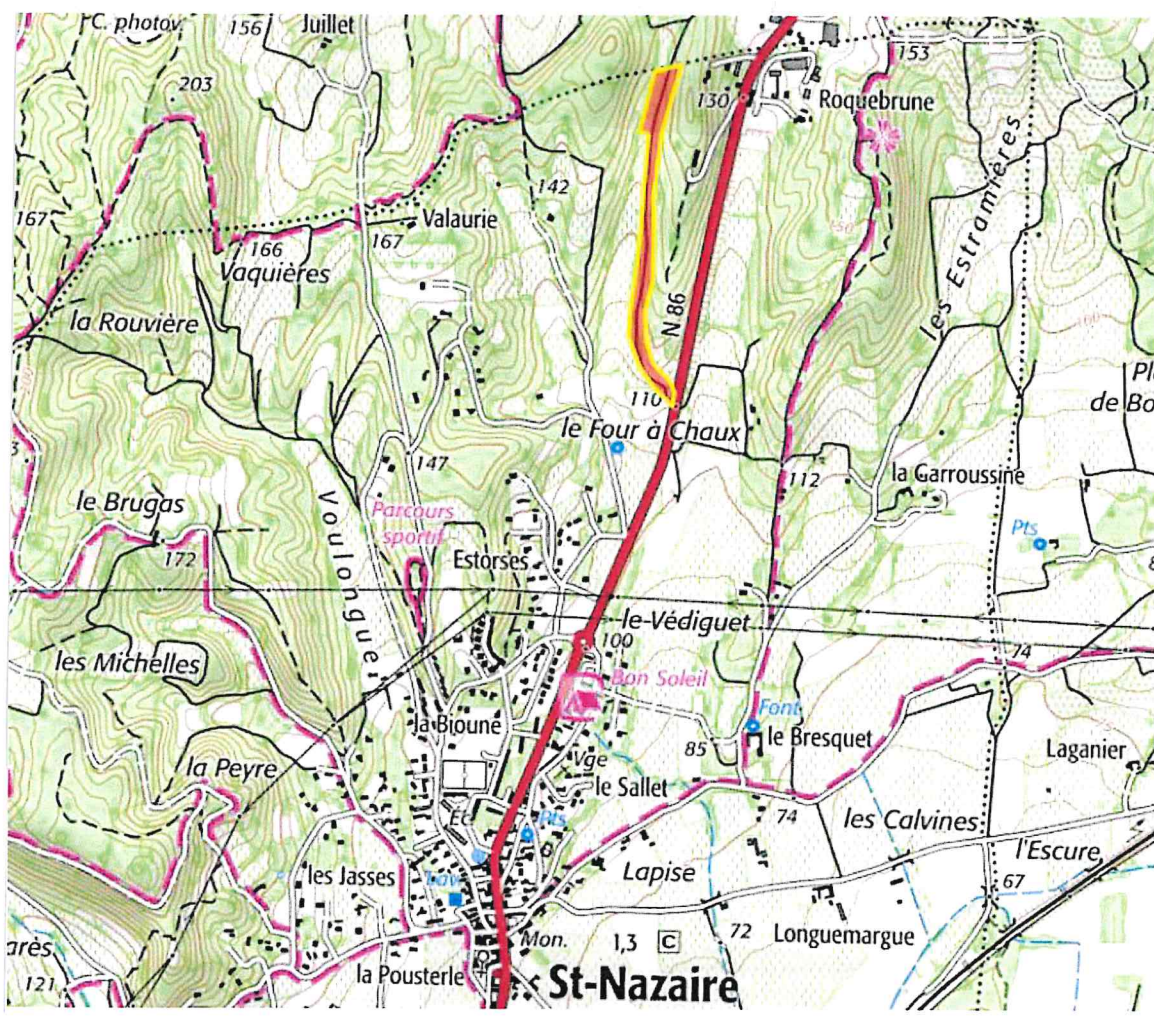
ID : 030-213002884-20240201-DEL_2024_6-DE

- Broyage mécanique au broyeur forestier du sous étage herbacé.
- Coupe de tous les arbres présents sur 2m de part et d'autre de la chaussée (sauf si dans propriété clôturée).
- Mise à distance des arbres à 50% de prélèvement minimum en privilégiant le maintien des feuillus, et supprimant les résineux en priorité, avec mise en andins des branches coupées.
Pour des raisons stratégiques, la largeur d'application de l'OLD se fera sur 20m de large et 25 pour l'aire de retournement.
- Elagage à 2m des arbres maintenus avec mise en andins des branches coupées.
- Débardage des bois et des houppiers au porteur forestier avec mise en pile sur des places de dépôts choisies au préalable avec la commune.
- Broyage au broyeur forestier des andins de branches issues des élagages et de l'abattage des arbres.
- Finition à la débroussailleuse portative des zones non réalisées au broyeur.
- Traitement et évacuation des bois pour valorisation.

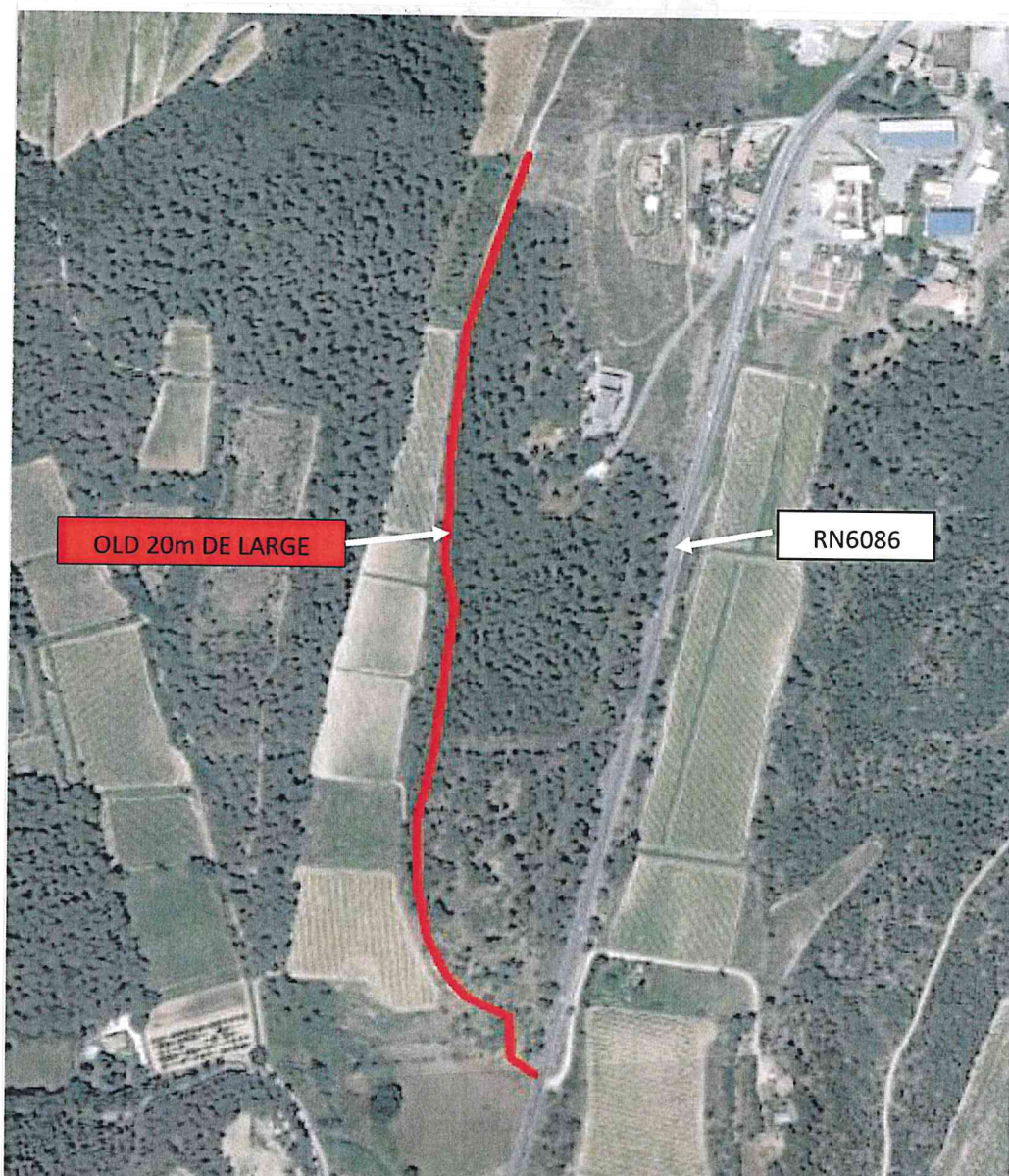


Chemin du Four à Chaux (785ml)

Zone de Travaux

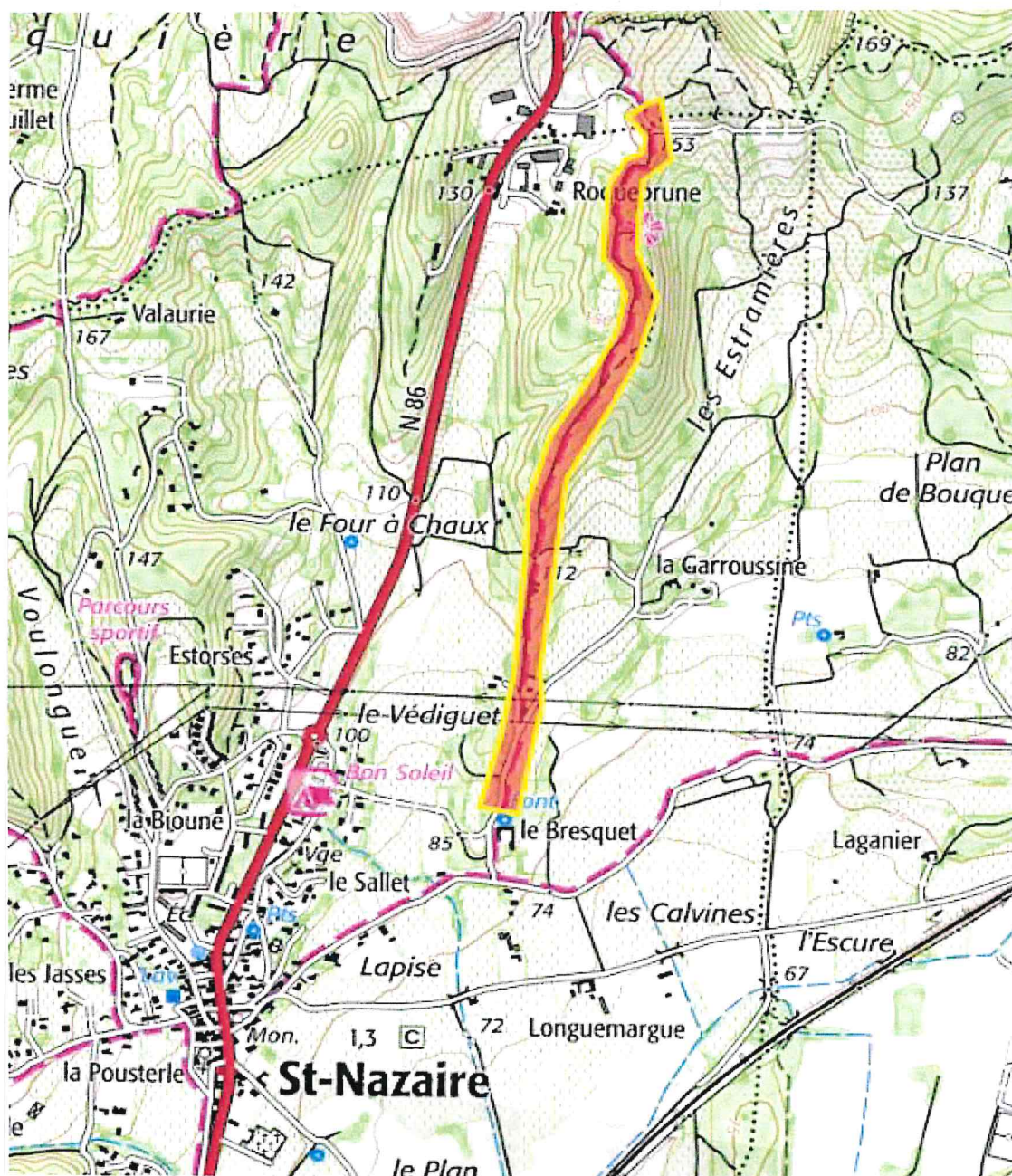


- Broyage mécanique au broyeur forestier du sous étage arbustif et herbacé.
- Elagage à 5m de tous les arbres présents en bords de chaussée (sauf si dans propriété clôturée).
- Mise à distance des arbres à 50% de prélèvement minimum en privilégiant le maintien des feuillus et supprimant les résineux en priorité avec mise en andins des branches coupées.
Pour des raisons stratégiques, la largeur d'application de l'OLD se fera sur 20m de large.
- Elagage à 2m des arbres maintenus avec mise en andins des branches coupées.
- Débardage des bois et des houppiers au porteur forestier avec mise en pile sur des places de dépôts choisies au préalable avec la commune.
- Broyage au broyeur forestier des andins de branches issues des élagages et de l'abattage des arbres.



Chemin de la Montée du Roi (1660 ml)

Zone de Travaux



Description des travaux

- Broyage mécanique au broyeur forestier du sous étage arbustif et herbacé.
 - Coupe des arbres présents en bordure de la voie (dans les 2m).
 - Mise à distance des arbres à 50% de prélèvement minimum en privilégiant le maintien des feuillus et supprimant les résineux en priorité avec mise en andins des branches coupées.
- Pour des raisons stratégiques, la largeur d'application de l'OLD se fera sur 20m de large.

- Elagage à 2m des arbres maintenus avec mise en andins des branches coupées.
- Débardage des bois et des houppiers au porteur forestier avec mise en pile sur des place de dépôts choisies au préalable avec la commune.
- Broyage au broyeur forestier des andins de branches issues des élagages et de l'abattage des arbres.

